

2023
TAILORED

ARKITEK®

art of living



ÍNDICE

03	CARACTERÍSTICAS EXCLUSIVAS
04	PORQUÊ ARKITEK?
05	PAVIMENTO ARKITEK
06	ESPAÇOS & UTILIZAÇÕES
07	CARACTERÍSTICAS DO PAVIMENTO
08	COLEÇÃO ARKITEK TAILORED
10	DA VINCI 1506
11	
12	DALI 1970
13	
14	GAUDI 1852
15	
16	MALHOA 1926
17	
18	PICASSO 1905
19	
20	SINATRA 1915
21	
22	WAGNER 1841
23	
24	RESISTÊNCIA À ÁGUA
25	ACESSÓRIOS PERFIS
26	ACESSÓRIOS RODAPÉS
27	
28	PRODUTO DE LIMPEZA
29	UNICLIC SISTEMA DE ENCAIXE
30	
31	FICHA TÉCNICA

PAVIMENTOS VINÍLICOS

*Cada peça foi criada por uma mão experiente, incorporando detalhes sobrepostos e texturas realistas que encantam os sentidos. Com designs sofisticados e materiais de alta qualidade, a coleção **Tailored** apresenta pavimentos vinílicos exclusivos, com compromisso da excelência artesanal e a estética autêntica de um alfaiate de pavimentos. **ARKITEK Tailored** - uma escolha excepcional para quem busca a perfeição em design e durabilidade.*

230MM

1500MM



TEXTURAS
SINCRONIZADAS

0,70MM

CAMADA DE
DESGASTE



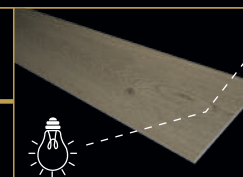
EXTRA
LARGO



EXTRA
LONGO

NANO 4V

MICRO
BISELADO



PAVIMENTO
MATE

ARKITEK

ARKITEK

ARKITEK

ARKITEK

ARKITEK

ARKITEK

ARKITEK

ARKITEK

ARKITEK

PORQUÊ ARKITEK?

Quando desenhamos o pavimento vinílico ARKITEK, pensamos nos utilizadores mais exigentes, por isso, selecionamos as características mais nobres e aquelas que asseguram uma garantia prolongada. Tudo, para que viva cada dia genuinamente tranquilo e feliz.

Porque um investimento num pavimento não se faz todos os dias, é fundamental ter a certeza que o seu comportamento vai ao encontro das mais rigorosas exigências técnicas. Afinal, o pavimento vinílico ARKITEK vai conviver consigo a cada momento.



SUITABLE FOR
BATHROOMS



SUITABLE FOR
KITCHENS



WEAR RESISTANT
& STAIN RESISTANT



MOISTURE
RESISTANT



CASTOR CHAIR
RESISTANT



SUITABLE FOR
FLOOR HEATING



FIRE RESISTANCE



EASY CLEAN



TOTAL THICKNESS



WEAR LAYER



UNDERLAY XPE
THICKNESS



NOISELESS



ARKITEK.COM

PAVIMENTO ARKITEK

Quando se escolhe um pavimento para a vida, para além do seu design, é fundamental conhecer o seu corpo... a sua alma. Apresentamos a composição do pavimento ARKITEK.

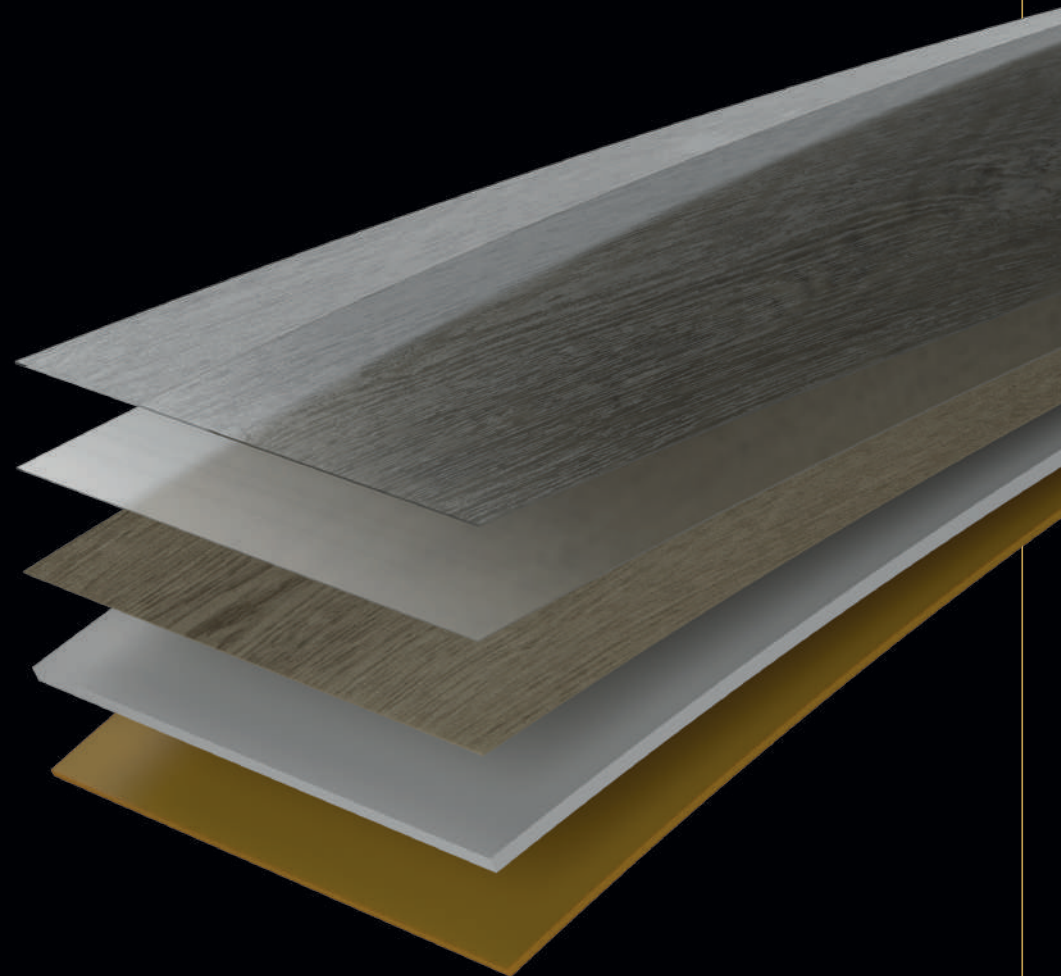
CAMADA DE PROTEÇÃO UV
E ANTIBACTERIANA

CAMADA DE DESGASTE

DESIGN DE ALTA RESOLUÇÃO

ESTRUTURA DE VINIL RIGID SPC

TELA ACÚSTICA E TÉRMICA IXPE



ESPAÇOS & UTILIZAÇÕES

ARKITEK é um pavimento de elevada resistência, preparado tecnicamente para viver nos espaços interiores mais exigentes e em situações de tráfego intenso, por isso, é o indicado para o seu projeto.



AEROPORTOS

MUSEUS

LARES

ESCOLAS

HOSPITAIS

CLÍNICAS

LOJAS

RESTAURANTES

ESCRITÓRIOS

HABITAÇÕES

INDÚSTRIAS

HOTÉIS

ARKITEK É UM PAVIMENTO

ARKITEK é um pavimento de elevada resistência, preparado tecnicamente para viver nos espaços interiores mais exigentes e em situações de tráfego intenso, por isso, é o indicado para o seu projeto.

Resistente a riscos devido à sua camada de desgaste, eficaz em locais de grande passagem, mantendo-se novo por muito mais tempo.

Resistente ao deslizamento, com uma classificação R10 Classe DS, reduzindo o risco de quedas.

Resistente a nódoas, para que um imprevisto ocasional não se torne numa preocupação.

Excelente isolamento acústico e térmico, onde literalmente o conforto impera.

Durabilidade e qualidade máxima com até 30 anos de garantia, logo, um excelente investimento.

Aplicável com piso radiante.

Fácil de limpar e de manter, poupando o tempo merecido que precisa para cuidar de si.

Respeita o meio ambiente, com a certificação de Emissões A+, FloorScore e DIBT.

Sistema de encaixe entre peças UNICLIC, patenteado e registado para que as peças de pavimento vinílico e mantenham encaixadas como no primeiro dia.

ARKITEK SPC RIGID

Desfrute de todas as vantagens que o pavimento vinílico SPC ARKITEK oferece.
2,07 M² (22,281 FT²) 6 PIECES/BOX D: 1500 x 230 x 6,5 mm (0,70 mm)

PAG
10 - 11

DA VINCI 1506

RODAPÉ REF:

1506

PERFIL REF:

1506



PAG
16 - 17

MALHOA 1926

RODAPÉ REF:

MALHOA1926

PERFIL REF:

1125



PAG
14 - 15

GAUDI 1852

RODAPÉ REF:

1841

PERFIL REF:

1841,1852



PAG
18-19

PICASSO 1905

RODAPÉ REF:

1905

PERFIL REF:

1952



PAG
20-21

SINATRA 1915

RODAPÉ REF:

1915

PERFIL REF:

1952



PAG
12-13

DALI 1970

RODAPÉ REF:

1970

PERFIL REF:

1888



PAG
22-23

WAGNER 1841

RODAPÉ REF:

1841

PERFIL REF:

1841,1852





intemporal

DA VINCI 1506

PÁG 26 - 27

RODAPÉ REF:

1506

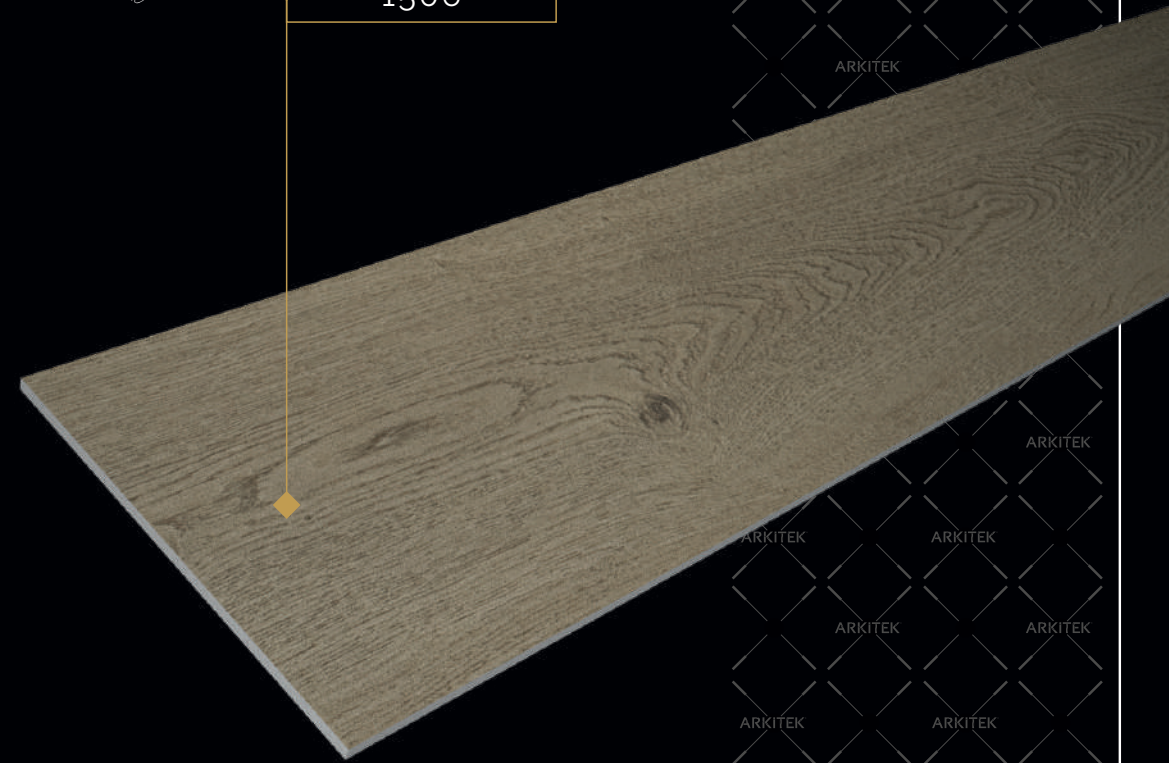
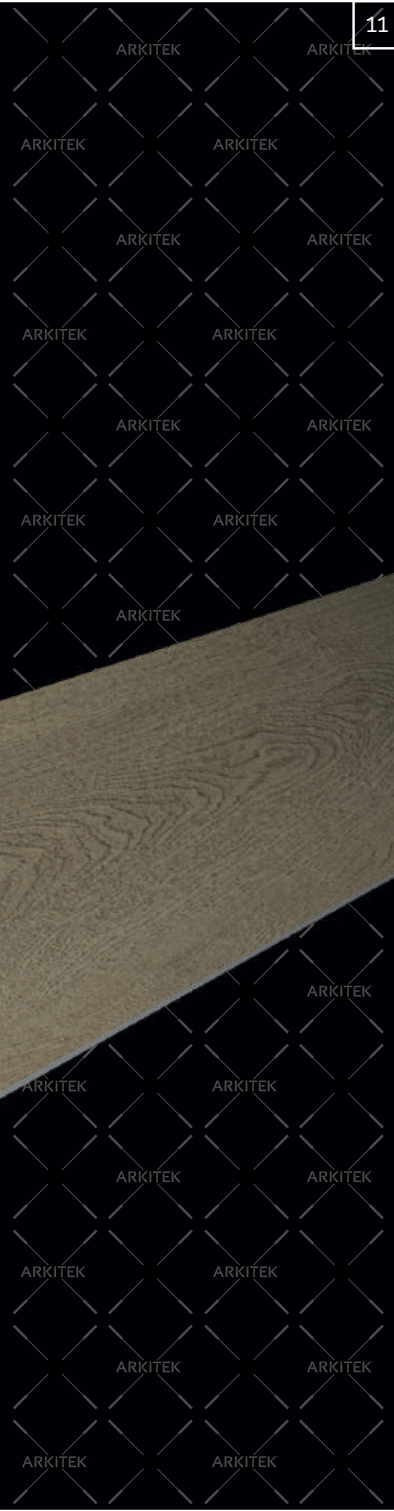
PÁG 25

PERFIL REF:

1506



ARKITEK.COM





sublime

DALI 1970

PÁG 26 - 27

RODAPÉ REF:

1970

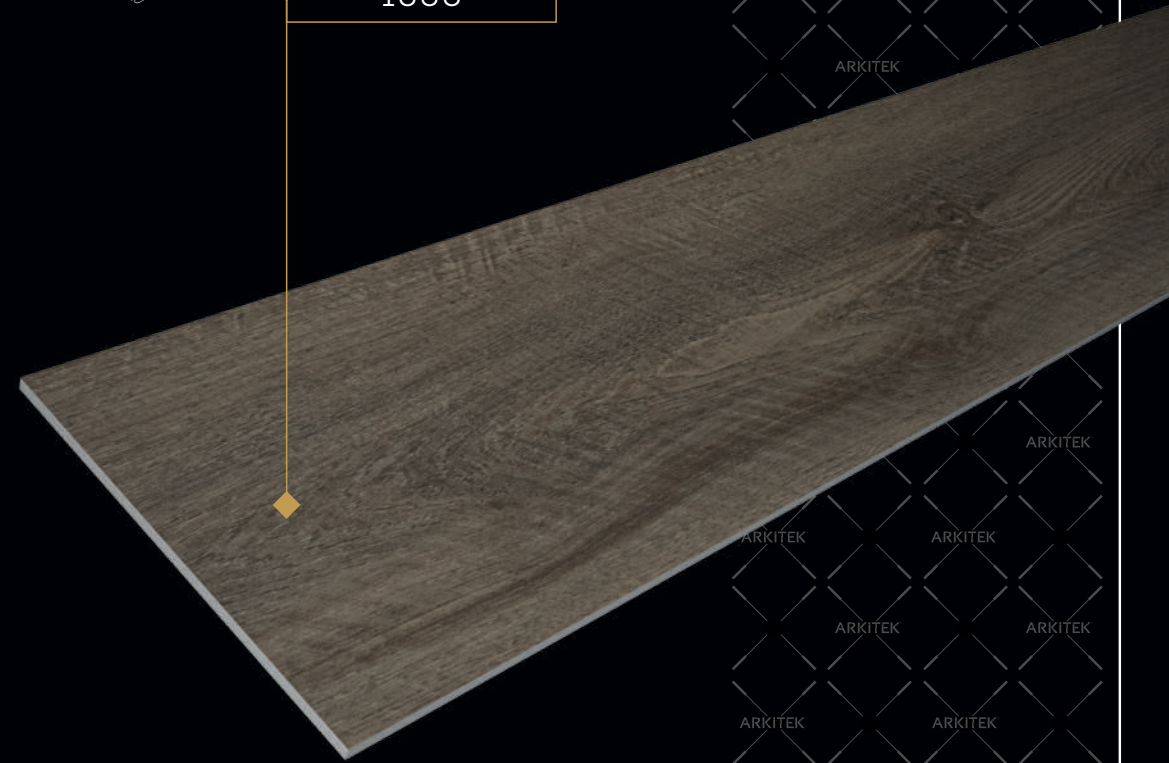
PÁG 25

PERFIL REF:

1888



ARKITEK.COM





relaxante

GAUDI 1852

PÁG 26 - 27

RODAPÉ REF:

1852

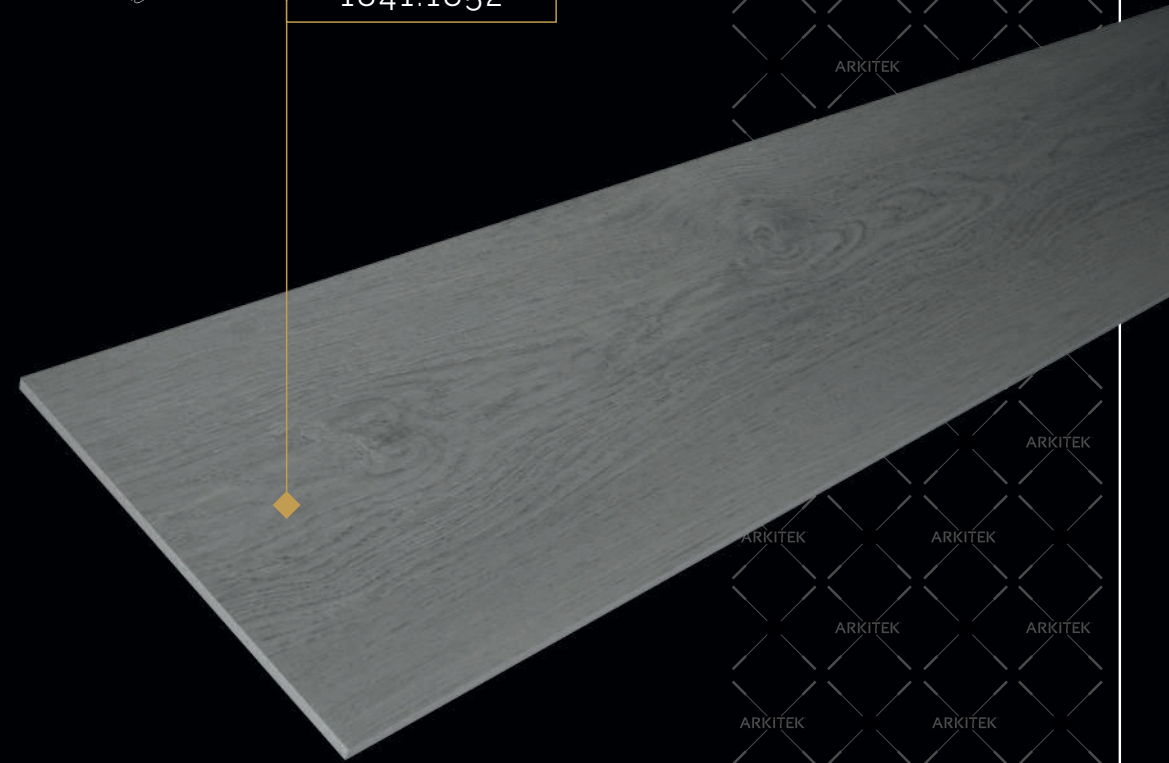
PÁG 25

PERFIL REF:

1841.1852



ARKITEK.COM





acolhedor

MALHOA 1926

PÁG 26 - 27

RODAPÉ REF:

MALHOA1926

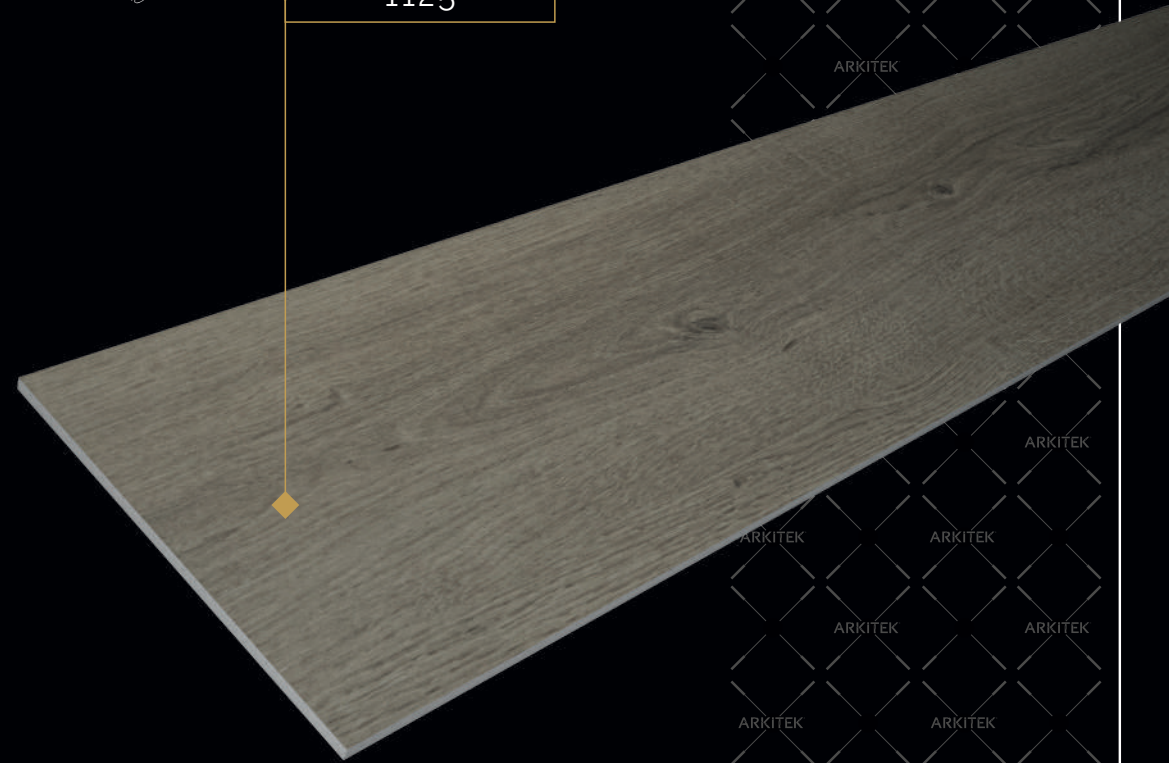
PÁG 25

PERFIL REF:

1125



ARKITEK.COM





suave

PICASSO 1905

PÁG 26 - 27

RODAPÉ REF:

1905

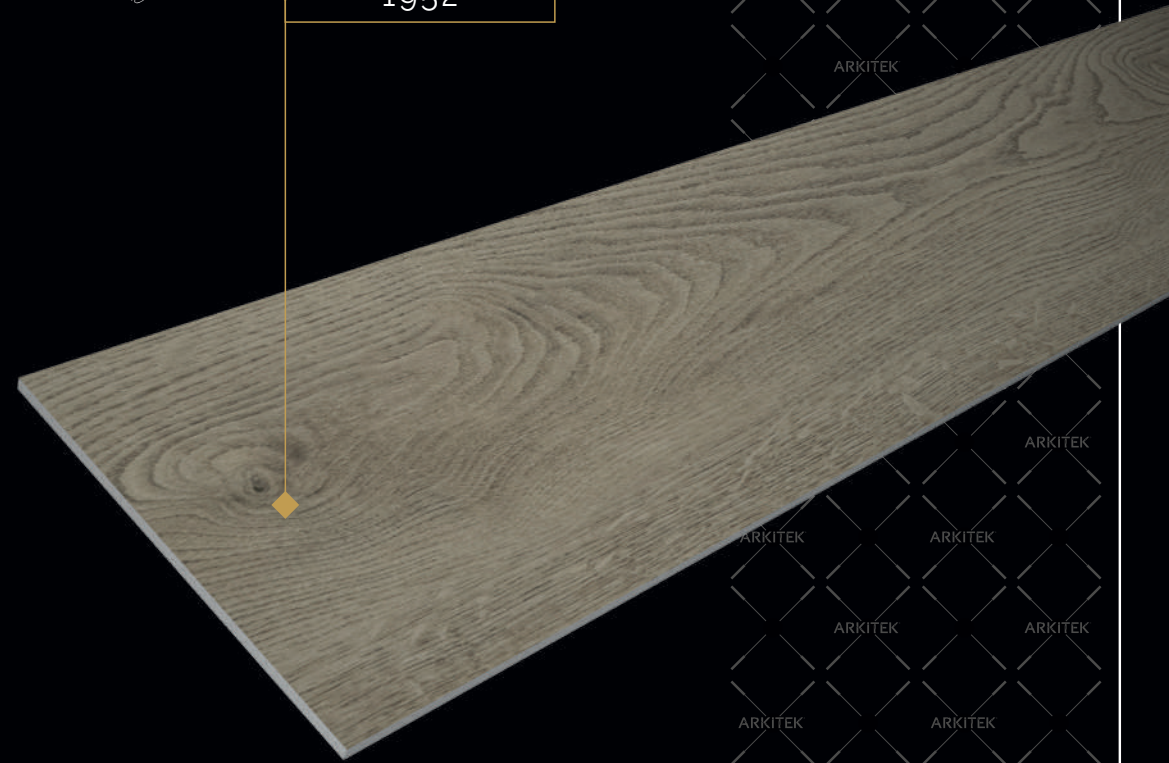
PÁG 25

PERFIL REF:

1952



ARKITEK.COM





moderno

SINATRA 1915

PÁG 26 - 27

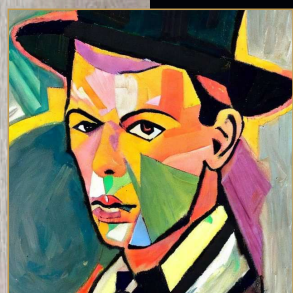
RODAPÉ REF:

1915

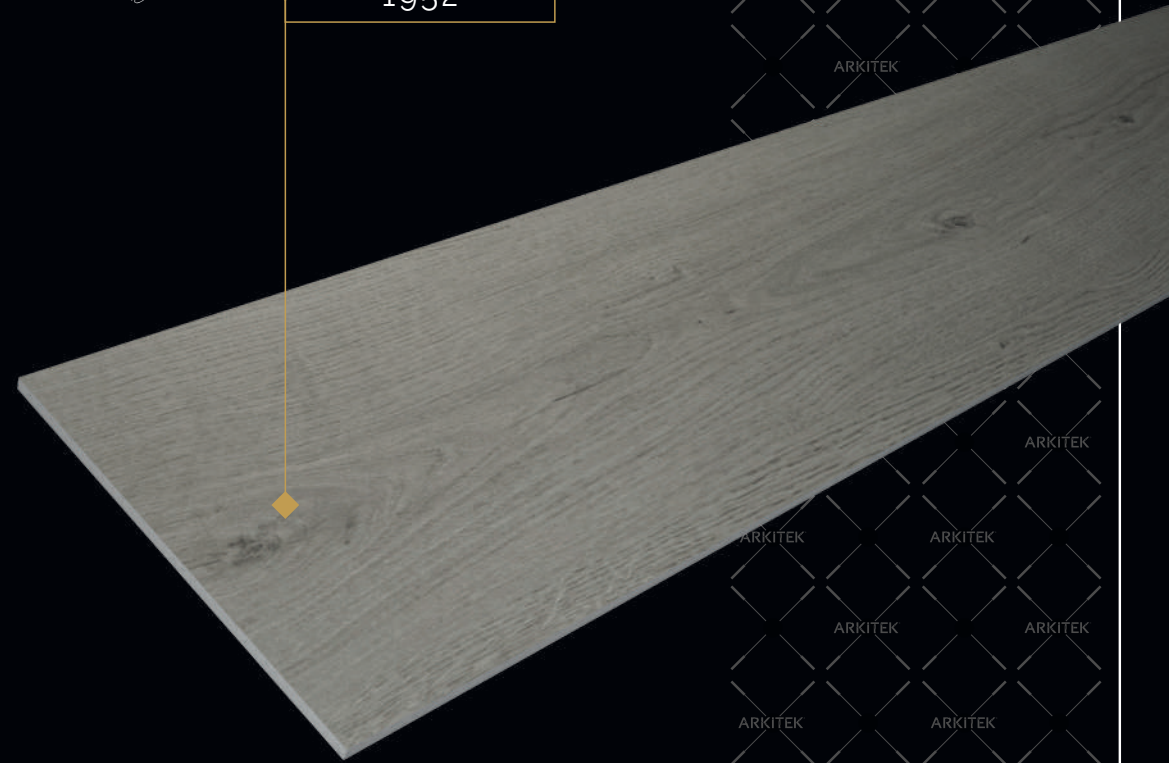
PÁG 25

PERFIL REF:

1952



ARKITEK.COM





vibrante

WAGNER 1841

PÁG 26 - 27

RODAPÉ REF:

1841

PÁG 25

PERFIL REF:

1841.1852



ARKITEK.COM



The background of the entire page is a close-up photograph of a light-colored wood grain. The wood has a distinct horizontal grain pattern. Numerous small, clear water droplets of varying sizes are scattered across the surface, some reflecting light and creating a shimmering effect. The overall color palette is warm, dominated by the natural tones of the wood and the clear, slightly yellowish tint of the water.

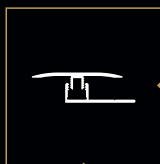
RESISTÊNCIA À ÁGUA

ACESSÓRIOS

PERFIS

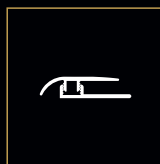
Os diferentes padrões do pavimento vinílico ARKITEK possuem acessórios originais, que vão permitir um acabamento perfeito de todos os pormenores pensados por si.

CORES DOS PERFIS



2700 x 30 mm

Perfil Transição



2700 x 30 mm

Perfil Desnível



2700 x 25 mm

Perfil Terminal



◆ RODAPÉS

Se o pavimento é 100% à prova de água, o rodapé composto também.

O rodapé ARKITEK é produzido num material composto de alta densidade e revestido a PVC, por isso é à prova de água, para garantir toda a resistência às lavagens no seu dia a dia.

Estão disponíveis rodapés com cores correspondentes ao pavimento ou então em - branco mate - para aumentar a perspectiva do espaço.





BARREIRA
ANTI-SUJIDADE



COLAGEM
FÁCIL



RESISTÊNCIA
AO IMPACTO



PAVIMENTO REF:
1926

RODAPÉ REF:
MALHOA1926



PAVIMENTO REF:
1506

RODAPÉ REF:
1506



PAVIMENTO REF:
1852

RODAPÉ REF:
1852



PAVIMENTO REF:
1970

RODAPÉ REF:
1970



PAVIMENTO REF:
1915

RODAPÉ REF:
1915



PAVIMENTO REF:
1905

RODAPÉ REF:
1905



PAVIMENTO REF:
1841

RODAPÉ REF:
1841

→ PRODUTO LIMPEZA

ARKITEK Floor Care

Para manter o seu novo pavimento ARKITEK tratado e bem higienizado, deverá limpar frequentemente o pavimento com o produto técnico de limpeza ARKITEK Floor Care.

Este detergente neutro altamente concentrado permite a diluição em água, logo uma manutenção mais económica. Para tal, basta utilizar a dose correta de detergente, limpar com um pano húmido ou esfregona bem torcida e deixar secar ventilando o espaço.



UNICLIC®



A GARANTIA DO SISTEMA DE ENCAIXE

Produzimos os pavimentos ARKITEK com aquele que é considerado o melhor e mais fiável sistema de encaixe entre peças, sistema UNICLIC. Para garantir a perfeição e longevidade do encaixe no pavimento vinílico ARKITEK apresentamos um selo de certificação codificado do sistema UNICLIC em cada caixa de pavimento.

UNICLIC permite também duas técnicas de instalação amigáveis para o aplicador, para que a aplicação em zonas de difícil acesso, esteja assegurada pela qualidade de um encaixe perfeito entre peças.

01



02



INSTRUÇÕES DE INSTALAÇÃO

UNICLIC®

DADOS TÉCNICOS | TECHNICAL DATA

RESULTADO DOS TESTES | TEST RESULTS

ESPECIFICAÇÃO DO PRODUTO PRODUCT SPECIFICATION

Comprimento Length		1500 mm
Largura Width		230 mm
Espessura Total Total Thickness	EN 428	6,5 mm
Camada de Desgaste Wear Layer	EN 429	0,70 mm
Peso Total Total Weight	EN 430	10,40 Kg/m ²
Classe de Uso Use Class	EN 685	23 - 33 - 42
Caixa Box	6 Peças 6 Boards	2,07 m ² 22,281 ft ²
Paletê Pallet	52 Caixas 52 Boxes	107,64 m ² 1158,62 ft ²
Peso Paletê Weight Pallet	Kg/ Paletê Lb/ Pallet	1150 Kg 2248.71 Lb

Estabilidade da Dimensão Dimension stability	ASTM F2199-09 (R2014)	Manf. direction: -0.046% Across-manf. direction: -0.009%
Determinação da estabilidade dimensional Determination of dimensional stability	ISO 23999:2012	MD:-0.05% AMD: 0% 0mm
Ondulação Curling	ISO 23999:2008	Average: 0.5mm pass
Solidez da cor Colour Fastness	EN ISO 105-B02:2014	Grade 6
Classe de Fogo Fire Class	EN 9239-1 EN ISO11925 - 2 EN 13501 - 1	Bfl - S1
Anti-derrapante Slip resistance	EN13893	Class DS R10
Propensão à eletricidade estática Static Electrical Propensity	EN 1815:2016 method A	0.2kV
Resistência do Encaixe Locking strength	ISO 10582:2017 Annex D	Long side(X): 7.6 kN/m Short side(Y): 6.3 kN/m Pass
Força de Ligação Seam Strength	EN 684:1995	pass
Resistência à Abrasão Abrasion Resistance	EN 13329	>AC5 7000 cycles
Resistência ao Desgaste Wear Resistance	EN 660-2	group T Fv= 1.4mm ³
Resistência Camada Desgaste Resilient floor covering Determination of peel resistance	EN ISO 24345:2012	Longitudinal direction: 95N/50mm Cross direction: 95N/50mm
Resistência Química Chemical Resistance	ASTM F1700 - 13a ASTM F925 - 13	no change OK
Resistência ao Impacto Impact Resistance	ANSI LF - 01 - 2011	no cracks 2500 mm
Resistência às Rodas das Cadeiras Castor chair(25000 Cycles)	NALFA/ANSI LF-01-2011 ISO4918:2016 EN 425:2002	No damage was found after test
Resistência a manchas Resistance to staining	ISO 26987:2008	Index 0: Not affected Pass
Resistência a bactérias Resistance to bacteria	ISO 846-1997 Method C	Assessment of bacteria growth: 0 pass

Indentação residualDetermination of Indentation
and Residual Indentation

ISO 24343-1:2012

0mm
pass**Peso Estático**

Static Loading

ASTM F970 - 17

pass
0.04 mm**Compressão Estática**

Residual indentation

ISO 24343-1:2007

Average: 0.02mm
pass**Marcas Residuais Após Cargas Estáticas**

Residual Indentation

ASTM F1700 - 13
ASTM F1914 - 07pass
0.4**Estabilidade ao Aquecimento**

Heat Stability

ASTM F1514 - 03

 ΔE^*_{ab} 0.67
pass**Condutividade Térmica**

Thermal Conductivity

EN 12667

0.154 W/ (m.K)

Resistência térmica

Thermal Resistance

EN 12667:2001

0.033(m2.K)/W

Transmissão de som

Sound Transmission Class

ASTM E90-2009
ASTM E413-10

STC=68

Som de Impacto

Impact Sound Insulation

CLASS
ISO 10140-1:2016
ISO 717-2:2013IIC 65
 $\Delta L_w = 21$ dB
 $C_{l,\Delta} = -6$ dB**Redução do Som de Passos**

Reduces walking sound

CLASS

STC 62

Tela Técnica Integrada

Integrated Technical Underlay

IXPE Acústica
Irradiated Crosslinked
Polyethylene Foam

1,5 mm

Emissão de formaldeído

Formaldehyde

ISO 17226-1:2008

free

Teste de Ftalato

Phtalate tests

EN 14372

free

Teste a Metais Pesados

Soluble Heavy Metal Contents Test

ASTM F963 - 16

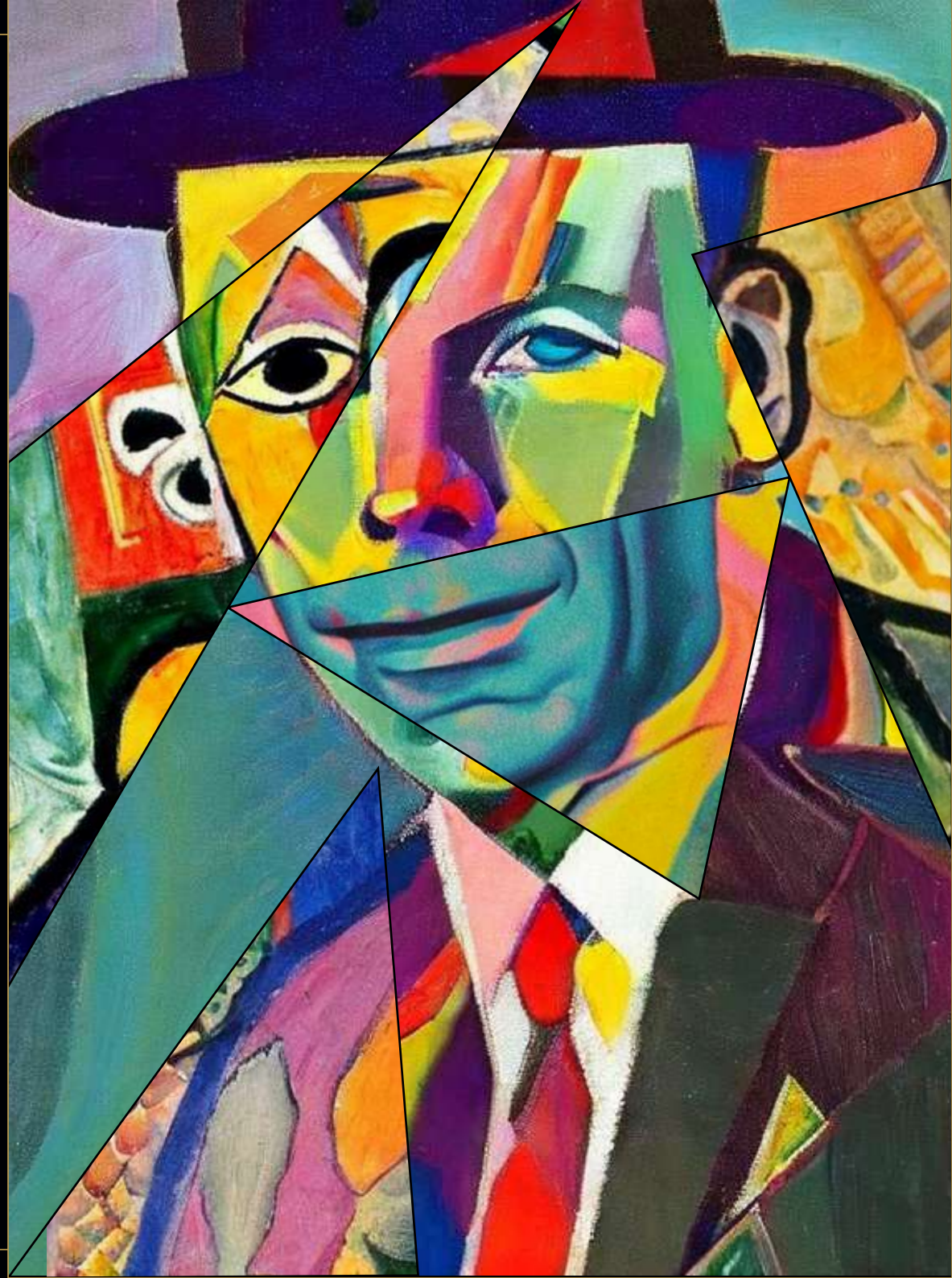
free

Garantia Residencial

Residential Warranty

30 anos
years**Garantia Comercial**

Commercial Warranty

15 anos
years

TAILORED

ARKITEK.PT

R. DR. ARTUR FIGUEIROA REGO 60, 2500-187 CALDAS DA RAINHA
T: +351 262 824 206 | INFO@ARKITEK.PT