

2024 • 2025  
CHARACTER

ARKITEK®

*art of living*



# ÍNDICE

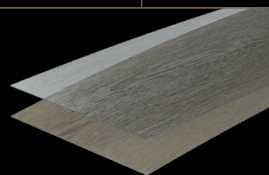
03	CARACTERÍSTICAS EXCLUSIVAS
04	PORQUÊ ARKITEK?
05	PAVIMENTO ARKITEK
06	ESPAÇOS & UTILIZAÇÕES
07	CARACTERÍSTICAS DO PAVIMENTO
08	COLEÇÃO ARKITEK TAILORED
09	
10	WRIGHT 1867
11	
12	WARHOL 1962
13	
14	NADIR 1920
15	
16	JOHNSON 1906
17	
18	CÉZANNE 1893
19	
20	BYRNE 1941
21	
22	RESISTÊNCIA À ÁGUA
23	ACESSÓRIOS PERFIS
24	ACESSÓRIOS RODAPÉS
25	
26	PRODUTO DE LIMPEZA
29	UNICLIC SISTEMA DE ENCAIXE
30	FICHA TÉCNICA
31	

# PAVIMENTOS VINÍLICOS

*Cada peça foi meticulosamente concebida por mãos habilidosas, incorporando detalhes sobrepostos e texturas realistas que cativam os sentidos. Com designs sofisticados e materiais de alta qualidade, a coleção Character apresenta pavimentos vinílicos exclusivos, comprometendo-se com a excelência artesanal e a estética autêntica de um alfaiate de pavimentos. Arkitek Character - uma escolha excepcional para aqueles que buscam a perfeição em design e durabilidade.*

230MM

1220MM



TEXTURAS  
SINCRONIZADAS

0,70MM

CAMADA DE  
DESGASTE



EXTRA  
LARGO

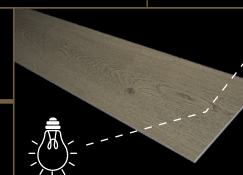


QUALIDADE  
PREMIUM

NANO 4V



MICRO  
BISELADO



PAVIMENTO  
MATE

# PORQUÊ ARKITEK?

Quando desenhamos o pavimento vinílico ARKITEK, pensamos nos utilizadores mais exigentes, por isso, seleccionamos as características mais nobres e aquelas que asseguram uma garantia prolongada. Tudo, para que viva cada dia genuinamente tranquilo e feliz.

Porque um investimento num pavimento não se faz todos os dias, é fundamental ter a certeza que o seu comportamento vai ao encontro das mais rigorosas exigências técnicas. Afinal, o pavimento vinílico ARKITEK vai conviver consigo a cada momento.



SUITABLE FOR BATHROOMS



SUITABLE FOR KITCHENS



WEAR RESISTANT & STAIN RESISTANT



MOISTURE RESISTANT



CASTOR CHAIR RESISTANT



SUITABLE FOR FLOOR HEATING



FIRE RESISTANCE



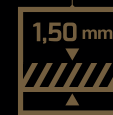
EASY CLEAN



TOTAL THICKNESS



WEAR LAYER



UNDERLAY XPE THICKNESS



NOISELESS



ARKITEK.PT

# PAVIMENTO ARKITEK

Quando se escolhe um pavimento para a vida, para além do seu design, é fundamental conhecer o seu corpo... a sua alma. Apresentamos a composição do pavimento ARKITEK.

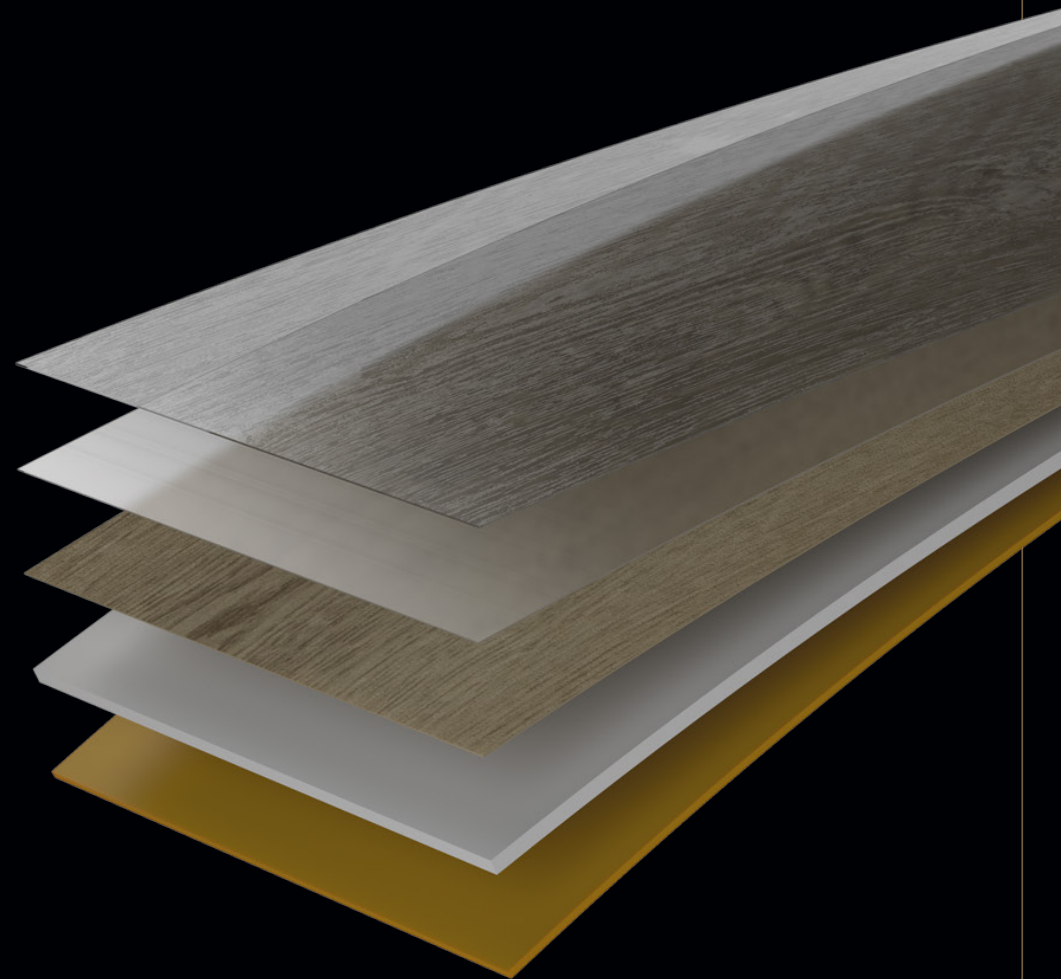
CAMADA DE PROTEÇÃO UV  
E ANTIBACTERIANA

CAMADA DE DESGASTE

DESIGN DE ALTA RESOLUÇÃO

ESTRUTURA DE VINIL RIGID SPC

TELA ACÚSTICA E TÉRMICA IXPE



# ESPAÇOS & UTILIZAÇÕES

ARKITEK é um pavimento de elevada resistência, preparado tecnicamente para viver nos espaços interiores mais exigentes e em situações de tráfego intenso, por isso, é o indicado para o seu projeto.



**AEROPORTOS**

**MUSEUS**

**LARES**

**ESCOLAS**

**HOSPITAIS**

**CLÍNICAS**

**LOJAS**

**RESTAURANTES**

**ESCRITÓRIOS**

**HABITAÇÕES**

**INDÚSTRIAS**

**HOTÉIS**

# ARKITEK É UM PAVIMENTO

ARKITEK é um pavimento de elevada resistência, preparado tecnicamente para viver nos espaços interiores mais exigentes e em situações de tráfego intenso, por isso, é o indicado para o seu projeto.

Resistente a riscos devido à sua camada de desgaste, eficaz em locais de grande passagem, mantendo-se novo por muito mais tempo.

Resistente ao deslizamento, com uma classificação R10 Classe DS, reduzindo o risco de quedas.

Resistente a nódoas, para que um imprevisto ocasional não se torne numa preocupação.

Excelente isolamento acústico e térmico, onde literalmente o conforto impera.

Durabilidade e qualidade máxima com até 30 anos de garantia, logo, um excelente investimento.

Aplicável com piso radiante.

Fácil de limpar e de manter, poupando o tempo merecido que precisa para cuidar de si.

Respeita o meio ambiente, com a certificação de Emissões A+, FloorScore e DIBT.

Sistema de encaixe entre peças UNICLIC, patenteado e registado para que as peças de pavimento vinílico e mantenham encaixadas como no primeiro dia.

# CHARACTER

## COLLECTION

*art of living*

*PAG*  
20-21

### BYRNE 1941

RODAPÉ REF:

1941

PERFIL REF:

1941



*PAG*  
18-19

### CÉZANNE 1893

RODAPÉ REF:

1893

PERFIL REF:

1893



*PAG*  
16-17

### JOHNSON 1906

RODAPÉ REF:

1906

PERFIL REF:

1906





# ARKITEK SPC RIGID

Desfrute de todas as vantagens que o pavimento vinílico SPC ARKITEK oferece.

**1.964<sup>2</sup> (21.140 FT<sup>2</sup>) 7 PIECES/BOX D: 1220 x 230 x 6,5 mm (0,70 mm)**

*PAG*  
14 - 15

## NADIR 1920

RODAPÉ REF:

1920

PERFIL REF:

1920



*PAG*  
12 - 13

## WARHOL 1962

RODAPÉ REF:

1962

PERFIL REF:

1962



*PAG*  
10 - 11

## WRIGHT 1867

RODAPÉ REF:

1867

PERFIL REF:

1867





*sublime*



# WRIGHT 1867

*Fig. 21 - 25*

RODAPÉ REF:

1867

PERFIL REF:

1867

*Fig. 23*





*relaxante*

# WARHOL 1962

*Pliny 24 - 25*

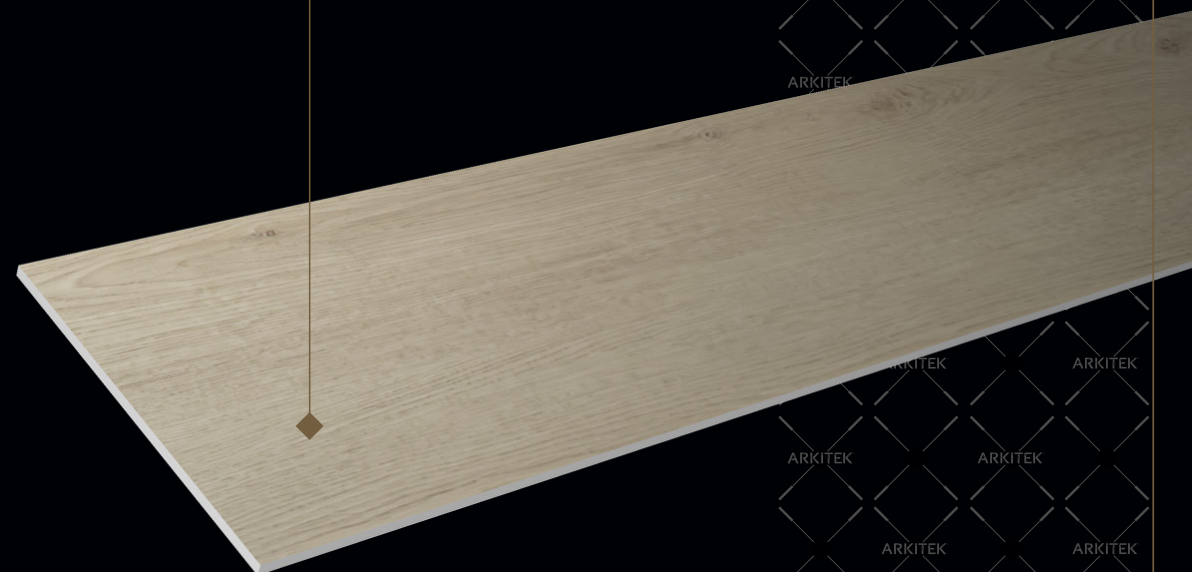
RODAPÉ REF:

1962

PERFIL REF:

1962

*Pliny 23*





acolhedor



# NADIR 1920

*Pięt 21 - 25*

RODAPÉ REF:

1920

PERFIL REF:

1920

*Pięt 23*



ARKITEK

15

ARKITEK

ARKITEK

ARKITEK

ARKITEK

ARKITEK

ARKITEK

ARKITEK

ARKITEK

ARKITEK

ARKITEK

ARKITEK

ARKITEK

ARKITEK

ARKITEK

ARKITEK

ARKITEK

ARKITEK

ARKITEK

ARKITEK

ARKITEK

ARKITEK

ARKITEK

ARKITEK

ARKITEK

ARKITEK



*suave*



# JOHNSON 1906

*Fig. 21 - 25*

RODAPÉ REF:

1906

PERFIL REF:

1906

*Fig. 23*

ARKITEK

ARKITEK

ARKITEK

ARKITEK

ARKITEK

ARKITEK

ARKITEK

ARKITEK

ARKITEK

ARKITEK

ARKITEK

ARKITEK

ARKITEK

ARKITEK

ARKITEK

ARKITEK

ARKITEK

ARKITEK

ARKITEK

ARKITEK

ARKITEK

ARKITEK

ARKITEK

ARKITEK

ARKITEK



*moderno*



# CÉZANNE 1893

*Plaf 24 - 25*

RODAPÉ REF:

1893

PERFIL REF:

1893

*Plaf 23*



ARKITEK

19

ARKITEK

ARKITEK

ARKITEK

ARKITEK

ARKITEK

ARKITEK

ARKITEK

ARKITEK

ARKITEK

ARKITEK

ARKITEK

ARKITEK

ARKITEK

ARKITEK

ARKITEK

ARKITEK

ARKITEK

ARKITEK

ARKITEK

ARKITEK

ARKITEK

ARKITEK

ARKITEK

ARKITEK

ARKITEK



*vibrante*



## BYRNE 1941

*Plaz 21 - 25*

RODAPÉ REF:

1941

PERFIL REF:

1941

*Plaz 23*



ARKITEK

21

ARKITEK

ARKITEK

ARKITEK

ARKITEK

ARKITEK

ARKITEK

ARKITEK

ARKITEK

ARKITEK

ARKITEK

ARKITEK

ARKITEK

ARKITEK

ARKITEK

ARKITEK

ARKITEK

ARKITEK

ARKITEK

ARKITEK

ARKITEK

ARKITEK

ARKITEK

ARKITEK

ARKITEK

ARKITEK

The background of the image is a close-up of a wooden surface with a prominent grain pattern. The wood is covered with numerous small, glistening water droplets of varying sizes, which catch the light and create a shimmering effect. The overall color palette is warm, ranging from light tan to deep golden-brown.

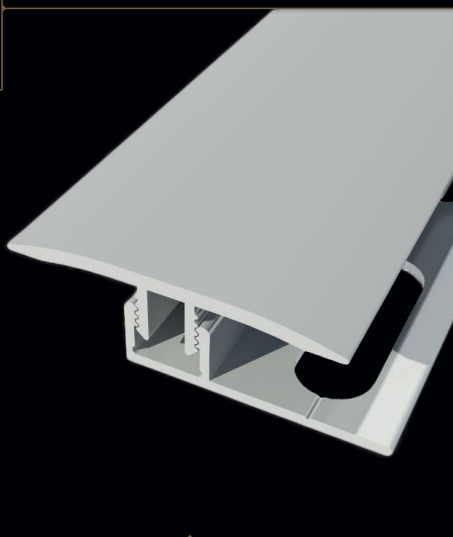
**RESISTÊNCIA  
À ÁGUA**

ACESSÓRIOS

## PERFIS

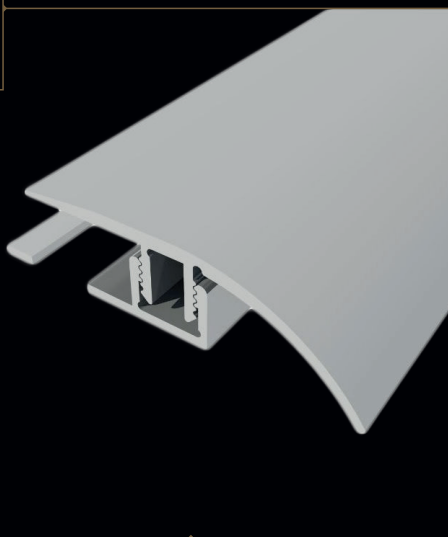
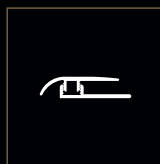
Os diferentes padrões do pavimento vinílico ARKITEK possuem acessórios originais, que vão permitir um acabamento perfeito de todos os pormenores pensados por si.

CORES DOS PERFIS



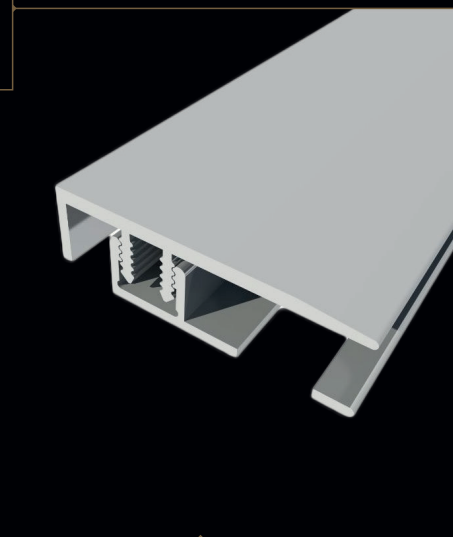
2700 x 30 mm

Perfil Transição



2700 x 30 mm

Perfil Desnível



2700 x 25 mm

Perfil Terminal



ACESSÓRIOS

## ◆ RODAPÉS

**Se o pavimento é 100% à prova de água, o rodapé compósito também.**

O rodapé ARKITEK é produzido num material compósito de alta densidade e revestido a PVC, por isso é à prova de água, para garantir toda a resistência às lavagens no seu dia a dia.

Estão disponíveis rodapés com cores correspondentes ao pavimento ou então em - branco mate - para aumentar a perspectiva do espaço.







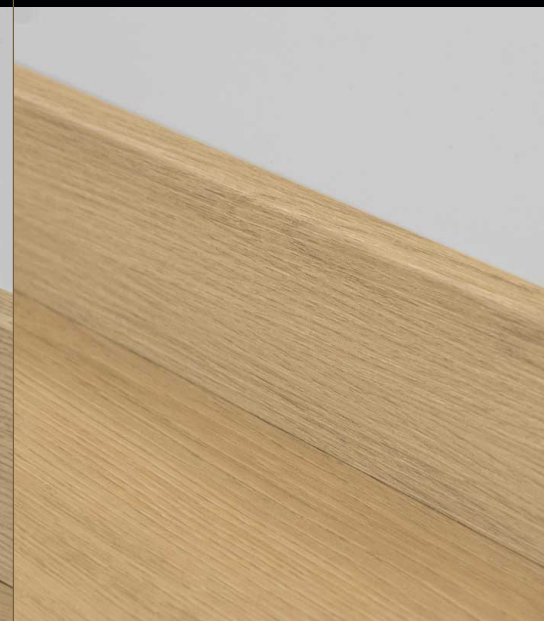
PAVIMENTO REF:  
1941

RODAPÉ REF:  
1941



PAVIMENTO REF:  
1893

RODAPÉ REF:  
1893



PAVIMENTO REF:  
1906

RODAPÉ REF:  
1906



BARREIRA  
ANTI-SUJIDADE



COLAGEM  
FÁCIL



RESISTÊNCIA  
AO IMPACTO



PAVIMENTO REF:  
1920

RODAPÉ REF:  
1920



PAVIMENTO REF:  
1962

RODAPÉ REF:  
1962



PAVIMENTO REF:  
1867

RODAPÉ REF:  
1867

ACESSÓRIOS

→ **PRODUTO LIMPEZA****ARKITEK Floor Care**

Para manter o seu novo pavimento ARKITEK tratado e bem higienizado, deverá limpar frequentemente o pavimento com o produto técnico de limpeza ARKITEK Floor Care.

Este detergente neutro altamente concentrado permite a diluição em água, logo uma manutenção mais económica. Para tal, basta utilizar a dose correta de detergente, limpar com um pano húmido ou esfregona bem torcida e deixar secar ventilando o espaço.

  
Made in Italy

→ UNICLIC®



### A GARANTIA DO SISTEMA DE ENCAIXE

Produzimos os pavimentos ARKITEK com aquele que é considerado o melhor e mais fiável sistema de encaixe entre peças, sistema UNICLIC. Para garantir a perfeição e longevidade do encaixe no pavimento vinílico ARKITEK apresentamos um selo de certificação codificado do sistema UNICLIC em cada caixa de pavimento.

UNICLIC permite também duas técnicas de instalação amigáveis para o aplicador, para que a aplicação em zonas de difícil acesso, esteja assegurada pela qualidade de um encaixe perfeito entre peças.

01



02



INSTRUÇÕES DE INSTALAÇÃO

UNICLIC®

# DADOS TÉCNICOS | TECHNICAL DATA

## RESULTADO DOS TESTES | TEST RESULTS

### ESPECIFICAÇÃO DO PRODUTO PRODUCT SPECIFICATION

<b>Comprimento</b> Length		1220 mm
<b>Largura</b> Width		230 mm
<b>Espessura Total</b> Total Thickness	EN 428	6,5 mm
<b>Camada de Desgaste</b> Wear Layer	EN 429	0,70 mm
<b>Peso Total</b> Total Weight	EN 430	10,43 Kg/m <sup>2</sup>
<b>Classe de Uso</b> Use Class	EN 685	23 - 33 - 42
<b>Caixa</b> Box	6 Peças 6 Boards	1,96 m <sup>2</sup> 21.097 ft <sup>2</sup>
<b>Paletê</b> Pallet	52 Caixas 52 Boxes	101,92 m <sup>2</sup> 1097,05 ft <sup>2</sup>
<b>Peso Paletê</b> Weight Pallet	Kg/ Paletê Lb/ Pallet	1064 Kg 2345.71 Lb

Bisel Groove	Long Side	Short side
	yes	yes

<b>Estabilidade da Dimensão</b> Dimension stability	ASTM F2199-09 (R2014)	Manf. direction: -0,046% Across-manf. direction: -0,009%
<b>Determinação da estabilidade dimensional</b> Determination of dimensional stability	ISO 23999:2012	MD:-0,05% AMD: 0% 0mm
<b>Ondulação</b> Curling	ISO 23999:2008	Average: 0.5mm pass
<b>Solidez da cor</b> Colour Fastness	EN ISO 105-B02:2014	Grade 6
<b>Classe de Fogo</b> Fire Class	EN 9239-1 EN ISO11925 - 2 EN 13501 - 1	Bfl - S1
<b>Anti-derrapante</b> Slip resistance	EN13893	Class D5 R10
<b>Propensão à eletricidade estática</b> Static Electrical Propensity	EN 1815:2016 method A	0.2kV
<b>Resistência do Encaixe</b> Locking strength	ISO 10582:2017 Annex D	Long side(X): 7.6 kN/m Short side(Y): 6.3 kN/m Pass
<b>Força de Ligação</b> Seam Strength	EN 684:1995	pass
<b>Resistência à Abrasão</b> Abrasion Resistance	EN 13329	>AC5 7000 cycles
<b>Resistência ao Desgaste</b> Wear Resistance	EN 660-2	group T Fv= 1.4mm <sup>3</sup>
<b>Resistência Camada Desgaste</b> Resilient floor covering Determination of peel resistance	EN ISO 24345:2012	Longitudinal direction: 95N/50mm Cross direction: 95N/50mm
<b>Resistência Química</b> Chemical Resistance	ASTM F1700 - 13a ASTM F925 - 13	no change OK
<b>Resistência ao Impacto</b> Impact Resistance	ANSI LF - 01 - 2011	no cracks 2500 mm
<b>Resistência às Rodas das Cadeiras</b> Castor chair(25000 Cycles)	NALFA/ANSI LF-01-2011 ISO4918:2016 EN 425:2002	No damage was found after test
<b>Resistência a manchas</b> Resistance to staining	ISO 26987:2008	Index 0: Not affected Pass
<b>Resistência a bactérias</b> Resistance to bacteria	ISO 846-1997 Method C	Assessment of bacteria growth: 0 pass

<b>Indentação residual</b> Determination of Indentation and Residual Indentation	ISO 24343-1:2012	0mm pass
<b>Peso Estático</b> Static Loading	ASTM F970 - 17	pass 0.04 mm
<b>Compressão Estática</b> Residual indentation	ISO 24343-1:2007	Average: 0.02mm pass
<b>Marcas Residuais Após Cargas Estáticas</b> Residual Indentation	ASTM F1700 - 13 ASTM F1914 - 07	pass 0.4
<b>Estabilidade ao Aquecimento</b> Heat Stability	ASTM F1514 - 03	$\Delta E^*_{ab}$ 0.67 pass
<b>Condutividade Térmica</b> Thermal Conductivity	EN 12667	0.154 W/ (m.K)
<b>Resistência térmica</b> Thermal Resistance	EN 12667:2001	0.033(m2.K)/W
<b>Transmissão de som</b> Sound Transmission Class	ASTM E90-2009 ASTM E413-10	STC=68
<b>Som de Impacto</b> Impact Sound Insulation	CLASS ISO 10140-1:2016 ISO 717-2:2013	IIC 65 $\Delta L_w$ =21 dB $C_{l,\Delta}$ =-6 dB
<b>Redução do Som de Passos</b> Reduces walking sound	CLASS	STC 62
<b>Tela Técnica Integrada</b> Integrated Technical Underlay	IXPE Acústica Irradiated Crosslinked Polyethylene Foam	1,5 mm
<b>Emissão de formaldeído</b> Formaldehyde	ISO 17226-1:2008	free
<b>Teste de Ftalato</b> Phtalate tests	EN 14372	free
<b>Teste a Metais Pesados</b> Soluble Heavy Metal Contents Test	ASTM F963 - 16	free
<b>Garantia Residencial</b> Residential Warranty		30 anos years
<b>Garantia Comercial</b> Commercial Warranty		15 anos years



2024 • 2025  
**CHARACTER**

**ARKITEK.PT**

R. DR. ARTUR FIGUEIROA REGO 60, 2500-187 CALDAS DA RAINHA  
T: +351 262 824 206 | INFO@ARKITEK.PT